

業務用ろ過装置などの
 ショウエイは、ホテル・
 旅館などの温浴施設に向
 けて省エネシステム「シ
 ヨウエイ・ペイジング・
 エコ・システム」(SBE
 S)を提案している。
 「水、熱、電気的大幅な
 ランニングコスト削減が
 可能」と同社。

循環ろ過装置を導入し
 ている施設向けには、
 「ろ過循環ポンプ回転数
 制御」による省エネシス
 テムや「ろ過器逆洗水再
 利用システム」などを提
 案。源泉かけ流しで温泉
 を提供している施設に
 は、「入浴者感知式かけ
 流し湯運転制御システ
 ム」も薦めている。

ろ過循環ポンプ回転数
 制御には、「塩素濃度」
 による「入浴者感知」による
 2つの制御方式がある。
 塩素濃度制御方式は、残
 留塩素濃度制御装置で測
 定した塩素濃度変化によ
 って浴槽の汚染状況を把
 握。入浴者感知制御方式
 は、入浴者感知器を浴室
 に設置し、浴槽の入浴増
 減頻度から水質負荷の特
 定するもの。ともに測定
 結果に基づきインバータ
 を削減する。

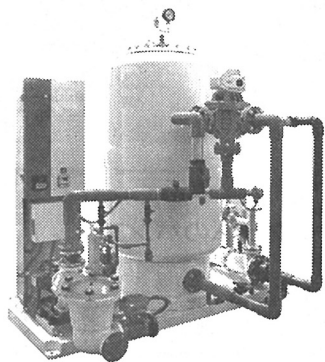
ろ過器逆洗水再利用シ
 ステムは、ろ過器の逆洗
 浄排水を瞬時に特殊フィ
 ルターでろ過し再度、逆
 洗浄で活用するもの。通
 常排水の逆洗浄方式に比
 べ、80%以上もの排水削
 減が可能とい
 う。

この件についての問い
 合わせ先は、ショウエイ
 (神奈川県川崎市中原区
 宮内1-19-23、☎04
 4-7666-3080)。

省エネシステム

ショウエイ

電力や水を大幅削減



ショウエイの
 業務用ろ過
 装置
 減が可能とい
 う。
 入浴者感知
 式かけ流し湯
 運転制御シス
 テムは、浴槽
 付近に設置
 した入浴者
 感知器を利
 用。入浴者
 の有無を感
 知して、オー
 バーフロー
 排水する水
 と熱の削減
 を行うもの
 。営業時間
 中に常時
 かけ流す必
 要がないた
 め、無駄な
 排水・排熱
 を抑えられる。